



Telediario en 4' +24 España Mundo Economía Cultura Tecnología

» Noticias » Cultura

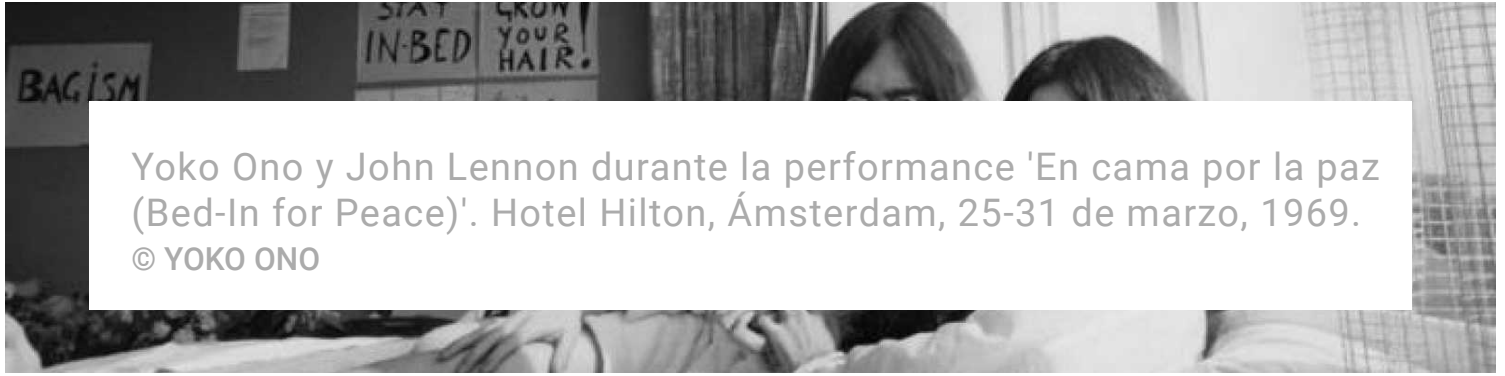
Retrospectiva en el Museo Guggenheim de Bilbao

Yoko Ono, la artista pese a John Lennon

- ▶ El Guggenheim de Bilbao acoge una gran retrospectiva por sus 81 años
- ▶ Reúne casi 200 obras de cinco décadas de creación artística
- ▶ Está considerada pionera del arte conceptual y las *performance*
- ▶ La propia artista presentará tres de sus *performance* históricas en Bilbao

08.03.2014 | actualización 20:57 horas Por  LAURA G. TORRES





Yoko Ono y John Lennon durante la performance 'En cama por la paz (Bed-In for Peace)'. Hotel Hilton, Ámsterdam, 25-31 de marzo, 1969.

© YOKO ONO

artista desconocida más famosa del mundo:
"Yo el mundo conoce su nombre, pero nadie sabe qué hace". Con estas palabras definió una relación con John Lennon a **Yoko Ono**, la mujer con la que se casó en 1969 y que dejó viuda en 1980 al ser asesinado el *beatle*, cuya fama eclipsó, pero también benefició, la carrera artística de la japonesa. Ono se convirtió en icono de la vanguardia y del arte conceptual, pese a/por Lennon.

Exculpada hace poco más de un año por el mismísimo Paul McCartney de haber sido la **responsable de la separación de los Beatles**, una losa que Yoko Ono ha llevado durante más de medio siglo y que le ha granjeado los odios de los beatlemaniacos en todos los rincones del planeta, parece que ahora **puede ser un buen momento para el perdón y para reconciliarse con ella**; al menos desde el punto de vista artístico.

Y es el Museo Guggenheim de Bilbao el que nos brindará esta oportunidad de redención a partir de la semana próxima con una gran

retrospectiva organizada por el 80 aniversario de la artista, aunque ya ha cumplido los 81. "**Yoko Ono: Half a wind show. Retrospectiva**" es el título de la exposición que albergará el museo diseñado por Frank O. Gehry desde el **14 de marzo al 1 de septiembre**, después de su paso por la Schirn Kunsthalle de Frankfurt - coorganizadora con el museo vaco-, y que contará con la presencia de **la propia artista** para **protagonizar tres de sus históricas performance.**

A través de **casi 200 obras** que comprenden casi seis décadas de creatividad, desde finales de los 50 hasta la actualidad, la exposición ofrece un **recorrido exhaustivo** por el poliédrico universo artístico de Yoko Ono, **precursora del arte conceptual**, en el que se engloban el cine experimental y la performance. Las obras expuestas reflejan todos los temas cultivados a lo largo de su carrera, desde su **defensa del pacifismo y el feminismo**, hasta su creencia en el poder de la imaginación, y, además, algunas de sus creaciones más recientes se han readaptado expresamente para el Guggenheim.





Metrópolis - Yoko Ono

La obra que enamoró a Lennon

La retrospectiva recoge de manera documental sus primeras obras experimentales que contribuyeron a consolidarla entre finales de los años 50 y principios de los 60 en la vanguardia japonesa y estadounidense, influyendo en la formación del **movimiento Fluxus**, fundado por **George Maciunas** y en el que rechazó ser incluida en pro de su independencia artística. Sus *Instrucciones para hacer pinturas* (1961-62) y su libro *Pomelo* (1964) fueron básicos en el arte conceptual y motor fundamental para la **interacción del público con el arte**, al que da una serie de directrices para que participen en la obra; de hecho, la pieza *Entrada (En Trance, 1998/2013)*, consistente en una puerta giratoria de cristal y una cortina, da la bienvenida a la exposición.



Una vez dentro de la muestra, una de las obras que podemos contemplar es *Pintura de techo (Ceiling Painting)*, la pieza que **propició el primer encuentro de Yoko Ono con Lennon**.



La obra -a la izquierda de estas líneas- se expuso en 1966 en la Indica Gallery de Londres y consiste en una escalera por la que la artista invita a trepar mentalmente y sobre la que pende un marco con una lupa, a través de la cual podemos descubrir la instrucción "YES" (Sí). Conmovido por la positividad que transmitía la obra, **John Lennon pidió que le presentaran a la artista**. Y ahí empezó todo.

Otras obras expuestas son las famosas *Media habitación* (*Half-a-room*, 1967), que representa una estancia con todos los objetos reducidos a la mitad, en alusión a la bisección física y psíquica que Ono considera inherente a la condición humana, y *Dispensadores de aire* (1971), un dispensador de caramelos que surte de cápsulas aparentemente vacías pero rellenas de aire, un elemento que es "la única cosa que compartimos", según la artista.

Pionera de la performance

Una de las secciones de la exposición está consagrada exclusivamente a las *performance*, una de las disciplinas en las que Yoko Ono es pionera y una de sus personalidades más

subir a un escenario donde se encontraba arrodillada o sentada y les pedía que cortasen trozos de su vestido con unas tijeras hasta que quedaba completamente desnuda.

Yoko Ono - Cut Piece (1965)



Evento de envolver el león (1967) y Museo de (pedorre) Arte Moderno (1971) son otras de las acciones artísticas representadas en la muestra, además de la famosa *En cama por la paz (Bed-in for peace)*, con la que en 1969 celebraron su luna de miel en Ámsterdam reivindicando la paz en el mundo.

Y el próximo miércoles 12 de marzo la propia **Yoko Ono** presentará en el auditorio del **Guggenheim** tres de sus performances, dos de

ellas históricas: *Pieza cielo para Jesucristo (Sky Piece to Jesus Christ)*, representada por primera vez en 1965, cuyo título hace referencia a John Cage y en la que unos voluntarios envuelven con vendas a una orquesta de cámara mientras interpretan una pieza musical, y *Pieza promesa*, en la que la artista rompe un jarrón en el escenario y pide al público que recoja los trozos con la promesa de volver a reunirse para recomponerlo al cabo de diez años.

La tercera acción artística será una nueva **versión creada ex profeso para Bilbao** de la reciente *Pintura de Acción (Action Painting)*, en la que Yoko Ono pintará con tinta varios lienzos de grandes dimensiones.

Instalaciones y obras recientes

La antológica del Guggenheim también incluye una nueva versión de *Evento agua (Water Event, 1971/2013)*, organizada originalmente para la primera retrospectiva de Yoko Ono en Everson Museum of Art de Syracuse en la que **participaron** amigos suyos como **Andy Warhol, Bob Dylan, Jack Nicholson y el propio John Lennon**, quienes debían llevar recipientes que contuvieran agua. En esta nueva versión los artistas invitados son Olafur Eliasson, Christian Marclay, Pilar Albarracín, Txuspo Poyo, Asier Mendizabal y Vasco Araujo.

También se pueden contemplar instalaciones como *Teléfono en el laberinto* (1971/2011/2013), con un teléfono escondido dentro de un laberinto de plexiglás al que periódicamente llama su autora para hablar con el público, y *Pieza de equilibrio* (1997/2010), que reproduce una habitación con un potente imán eléctrico en la pared lateral izquierda que atrae los objetos que se encuentren en ella y que explora la idea zen de 'equilibrio mental'.

El recorrido por las instalaciones de Yoko Ono acaba con una *nueva versión de Moviendo montañas*, obra que invita al público a meterse en las bolsas presentes en la sala para formar esculturas móviles al ritmo de la canción de la artista "Moving Mountains".

Cine experimental y música

La amplia exposición del museo vizcaíno también tiene un apartado dedicado al **cine experimental**, del que **produjo 19 títulos hasta 1972**, algunos de ellos en colaboración con Lennon y que expresan sus preocupaciones por temas como el cuerpo, los derechos de la mujer y su búsqueda de la libertad interior. Así, se recogen íntegros títulos como *Violación (Rape, 1969)*, en la que un cámara y un técnico de sonido persiguen durante dos días a una joven y la acosan filmándola

constantemente; *Mosca (Fly, 1970)*, en la que una mosca se pasea en primer plano por el cuerpo desnudo de una mujer; y *Película nº 1 (Pieza cerilla)*, de 1966, que muestra una cerilla ardiendo y consumiéndose en primer plano y a cámara lenta, como una alegoría de la vida humana.

La exposición concluye con un espacio dedicado por completo a la producción musical de Yoko Ono, con discos, grabaciones de conciertos y sus colaboraciones con artistas como la que hizo con su hijo Sean Lennon.



01h 00 min

Vía límite - Yoko Ono-Yoko Ono - 12/11/13

Pero la muestra se extiende más allá de las paredes del museo de Gehry pues la artista suele utilizar los espacios urbanos como ampliación del espacio de la exposición. Así, en puntos céntricos de Bilbao se instalarán seis vallas publicitarias, de cuatro por dos metros, con los mensajes "SUEÑA" (DREAM), "VUELA" (FLY) e "IMAGINA" (IMAGINE). Palabras que se pretende que sean entendidas como "poéticas pausas" para pensar en la palpitante vida de la ciudad. Y una forma de incitar a la reconciliación de los beatlemaniacos con Yoko Ono.

Otros contenidos seleccionados por:

LAURA G. TORRES



Paul McCartney asegura que Yoko Ono no fue responsable de la separación de The Beatles
28.10.2012

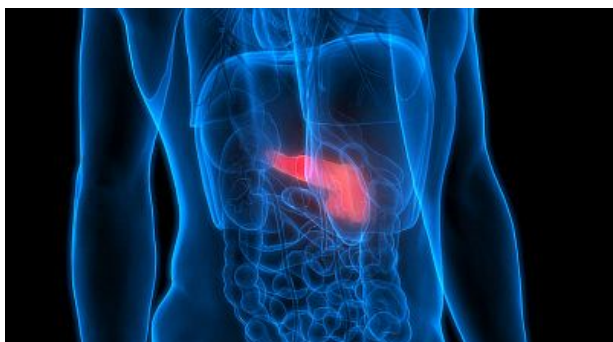
Cultura

The Beatles

Arte

Museo Guggenheim

NOTICIAS



La inmunoterapia con "células asesinas" ofrece una cura potencial para el cáncer de páncreas avanzado



Inundaciones en Mallorca
Los niños del Levante de Mallorca vuelven al cole con ayuda de psicólogos

15.10.2018



España - Inglaterra
| Liga de Naciones
El Benito
Villamarín, un
estadio talismán
para la Roja
15.10.2018

15.10.2018



Cepsa aplaza su
salida a Bolsa por
la incertidumbre
en los mercados
15.10.2018

Es noticia:

[Elecciones Baviera](#) [Cataluña](#) [Presupuestos 2019](#) [Trump](#) [Leslie](#)

[Recetas de Cocina](#) [Programación TV](#)

Filmoteca
Televisión
Radio
Deportes
Tiempo
Infantil
Laboratorio

TVE
Internacional
TVE Catalunya
TVE Canarias
Teletexto
Centros
Territoriales
Radio 3
Ràdio 4
Radio 5
Radio
Exterior
Podcast

Código de autorregulación
Derecho de acceso
Ofertas de empleo
Oficina del Defensor
Perfil del Contratante
Cesión de equipos
Canal de denuncias

TVE en directo

Instituto RTVE
Orquesta Sinfónica y Coro RTVE
Dirección Comercial
Impulsa Visión

Aviso legal

**Política de
privacidad**

**Política de
cookies**

Accesibilidad

Mapa web

Contacto

**Normas de
Participación**

© Corporación de Radio y Televisión Española 2018